

# Baccalauréat Professionnel session 2010

27 diapos

BAC PRO Orléans Tours 2010

# Données générales

BAC PRO Orléans Tours 2010

*Session 2009 et 2008 en italique*

	Effectifs	Moyennes	Ecart-type
Total	<b>3377</b> <i>3240      3218</i>	<b>12,8</b> <i>12,6      12,5</i>	3,1 <i>3,4</i>
Filles	<b>1461</b> <i>43%    43%    44 %</i>	<b>12,0</b> <i>12      11,8</i>	3,2 <i>3,3</i>
Garçons	<b>1916</b> <i>57%    57%    56 %</i>	<b>13,3</b> <i>13,1    13,1</i>	3,1 <i>3,3</i>
Différentiel filles / garçons	<b>- 1,29</b> <i>(- 1,11    -1,28    -1,25 )</i>		

# Les moyennes par examens

*2009 en italique*

Examen	F + G	F	G
Baccalauréat général	<b>13,2</b> <i>13,2</i>	<b>12,3</b> <i>12,4</i>	<b>13,6</b> <i>13,6</i>
Baccalauréat technologique	<b>12,4</b> <i>12,4</i>		
Baccalauréat professionnel	<b>12,8</b> <i>12,6</i>	<b>12,1</b> <i>12</i>	<b>13,4</b> <i>13,1</i>
CAP-BEP	<b>12,7</b> <i>12,8</i>	<b>12,2</b> <i>12,3</i>	<b>13</b> <i>13,2</i>

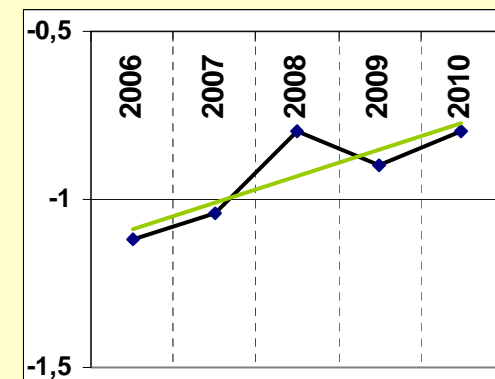
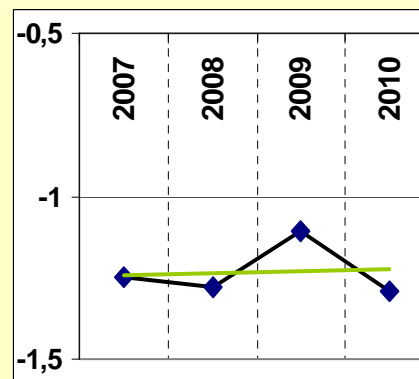
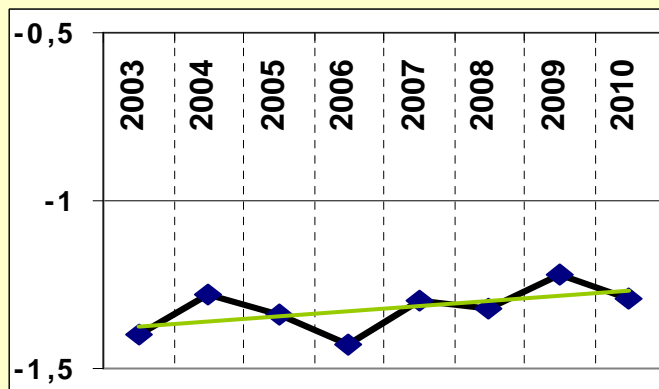
12,9

# Différentiel Filles / garçons

*Session 2009, 2008 en italique*

Bac Gén et Tech	Bac Pro	CAP BEP
<b>-1,29</b>	<b>-1,29</b>	<b>-0,8</b>
<i>-1,22      - 1,32</i>	<i>-1,11      - 1,28</i>	<i>-0,9      - 0,8</i>

Evolution du différentiel

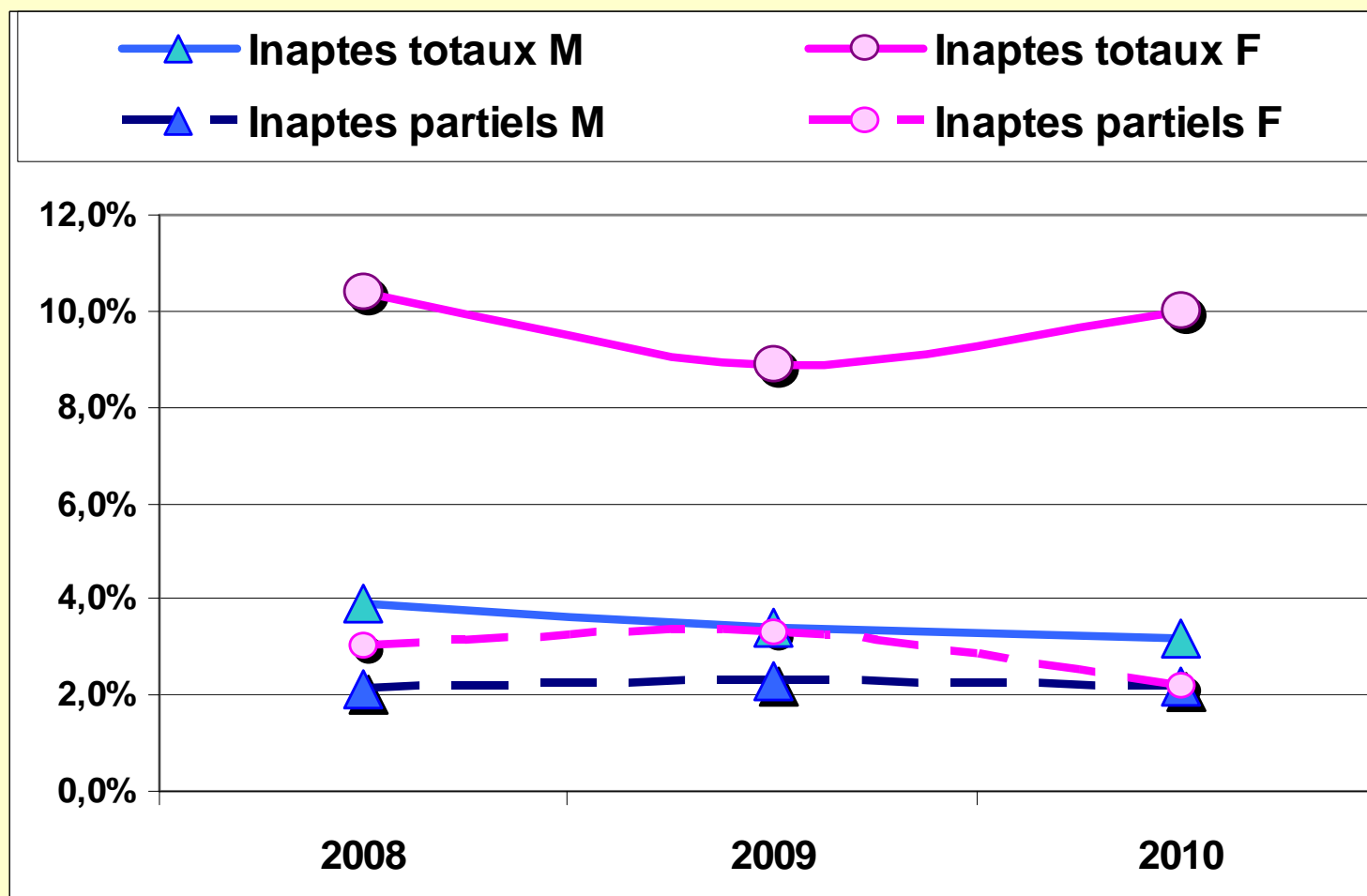


# Répartition des candidats

*en italique : Sessions 2009 2008*

Type de candidat	Sexe	Effectif	Pourcentage
Inaptes totaux	M	<b>62</b> <i>63 70</i>	<b>3,2</b> <i>3,4 3,9 %</i>
Inaptes totaux	F	<b>146</b> <i>124 147</i>	<b>10</b> <i>8,9 10,4 %</i>
Inaptes partiels	M	<b>42</b> <i>42 38</i>	<b>2,2</b> <i>2,3 2,1%</i>
Inaptes partiels	F	<b>33</b> <i>46 42</i>	<b>2,2</b> <i>3,3 3 %</i>
Contrôle adapté	M	<b>0</b> <i>0 1</i>	<b>0</b> <i>0 0,06 %</i>
Contrôle adapté	F	<b>0</b> <i>0 2</i>	<b>0</b> <i>0 0,1 %</i>
Protocole std 3 notes	M	<b>1812</b> <i>1738 1696</i>	- <i>94 94 %</i>
Protocole std 3 notes	F	<b>1282</b> <i>1227 1 222</i>	- <i>88% 86,5 %</i>

# Evolution des inaptitudes totales et partielles Garçons et Filles

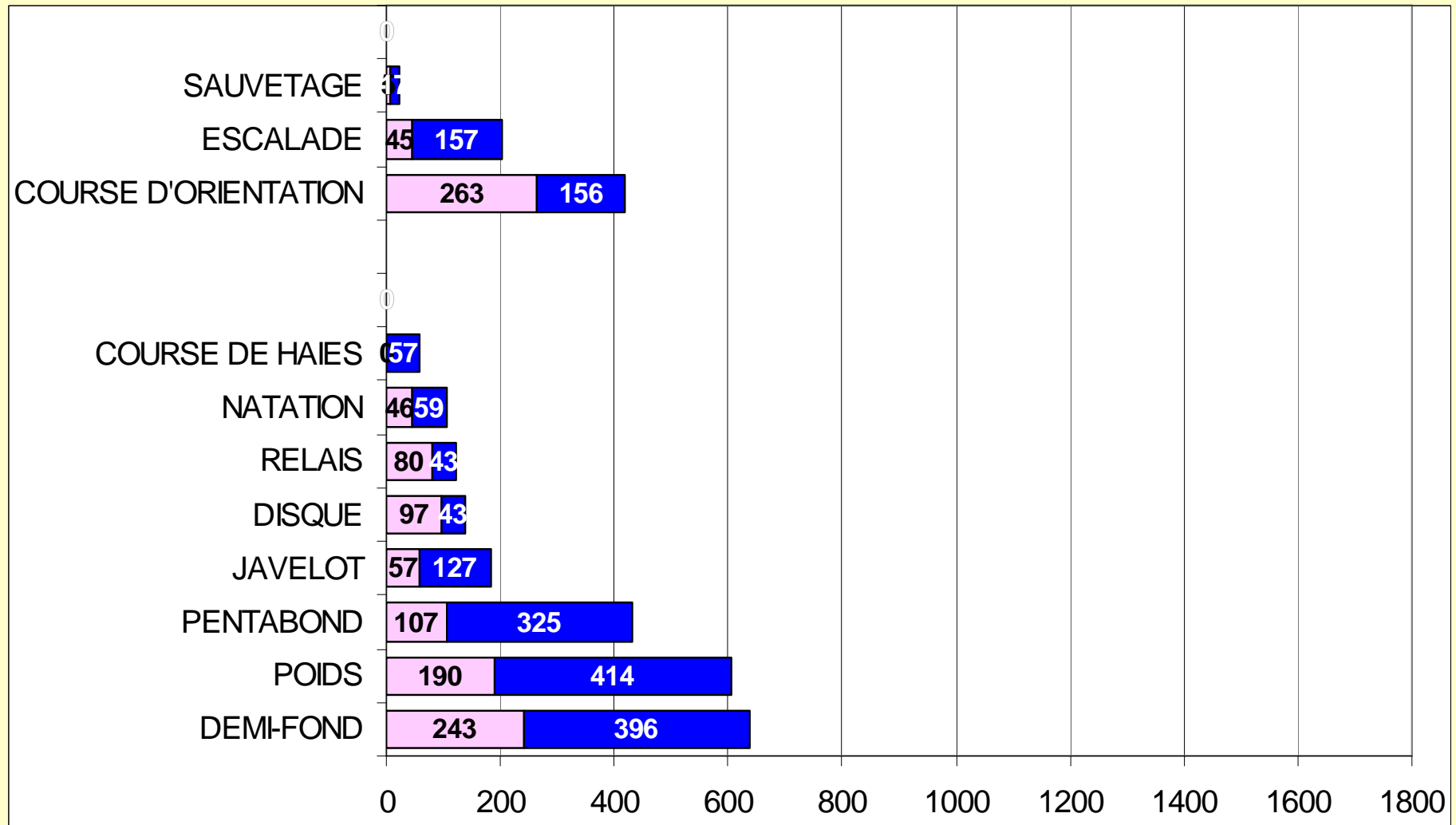


# Effectifs par APSA

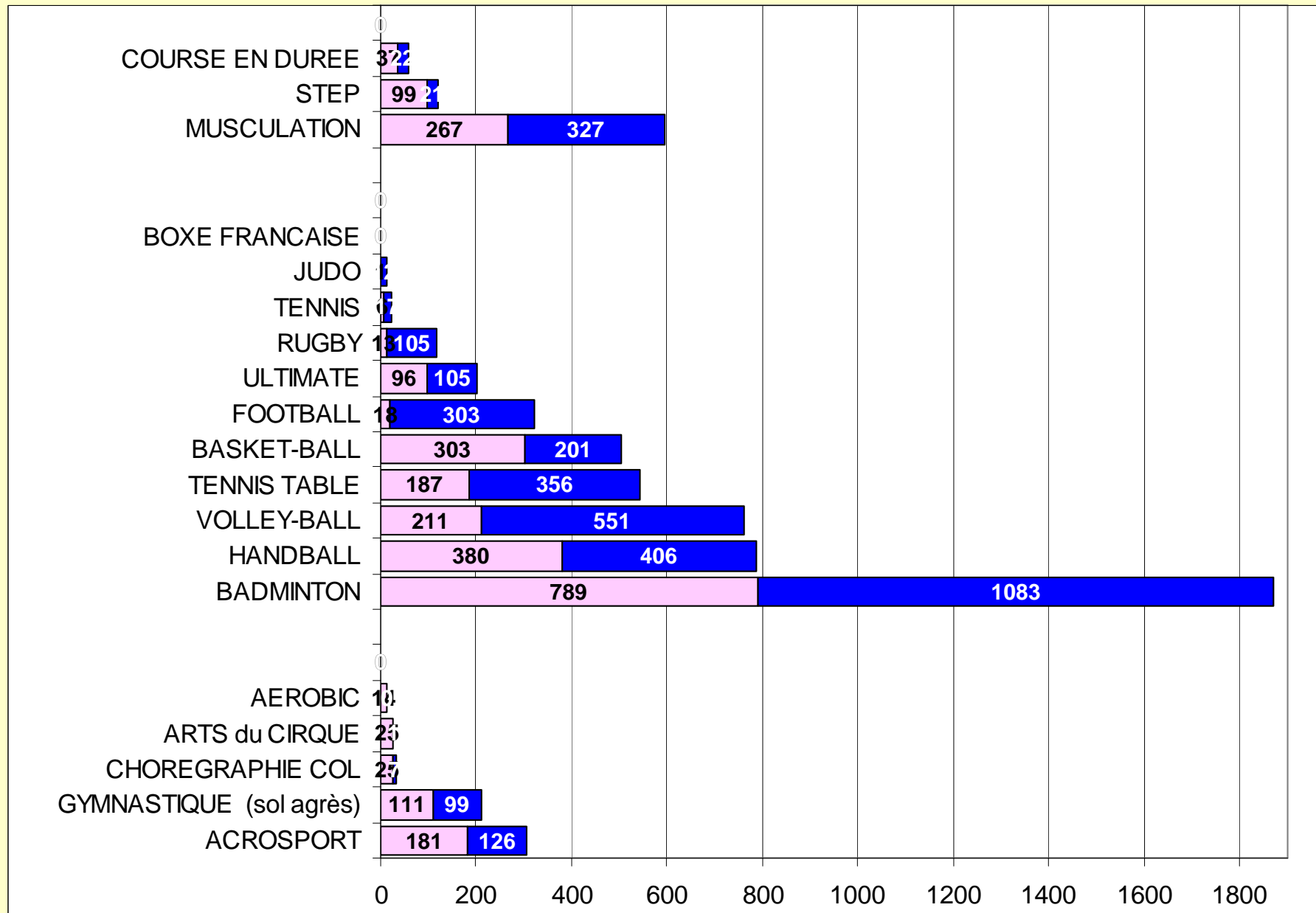
BAC PRO Orléans Tours 2010



# Effectifs par APSA 2010



# Effectifs par APSA 2010

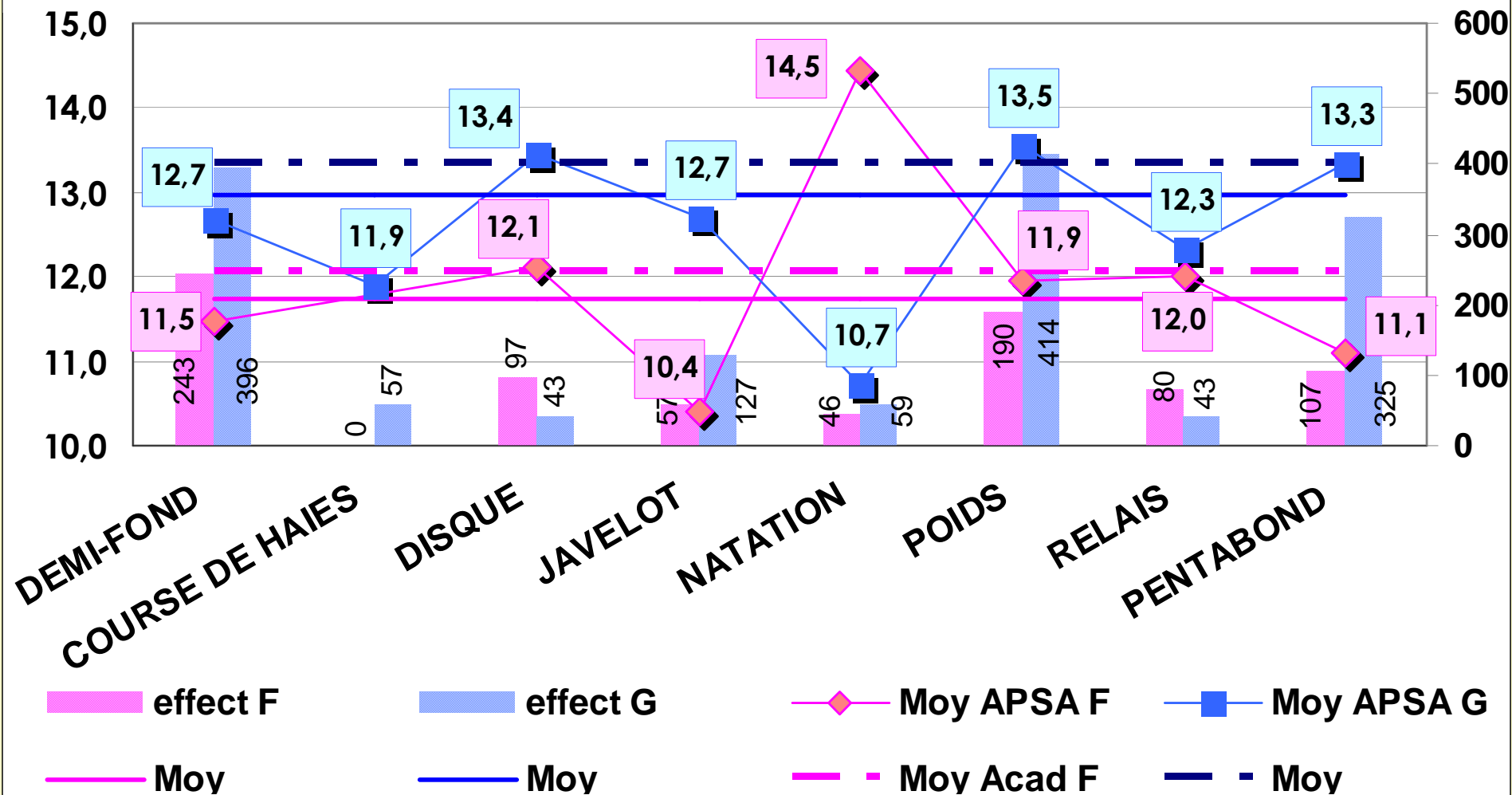


# Effectifs et moyennes par épreuves

BAC PRO Orléans Tours 2010

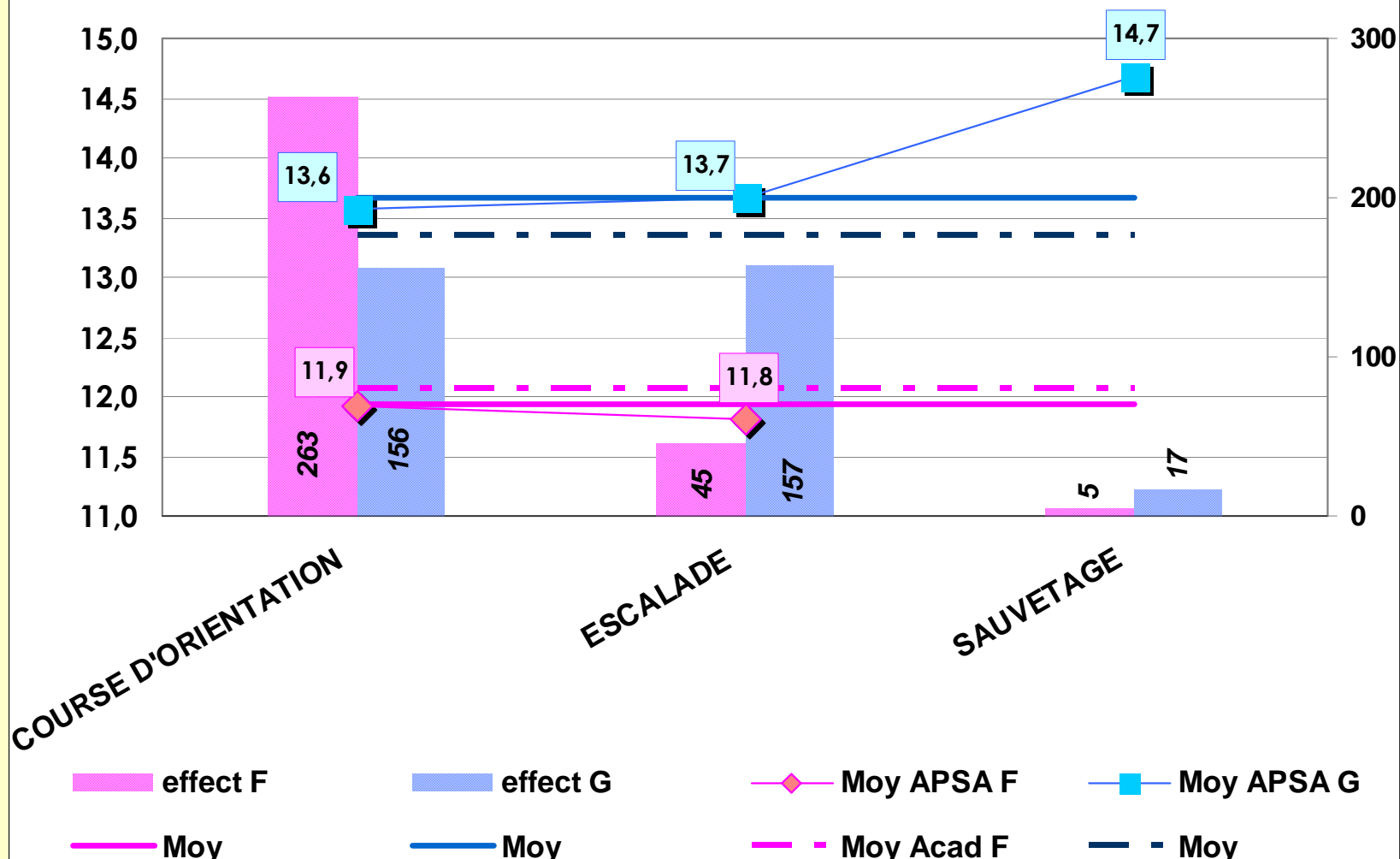
# CP 1

(pas de moyenne d'APSA affichée pour les effectifs inférieurs à 13)

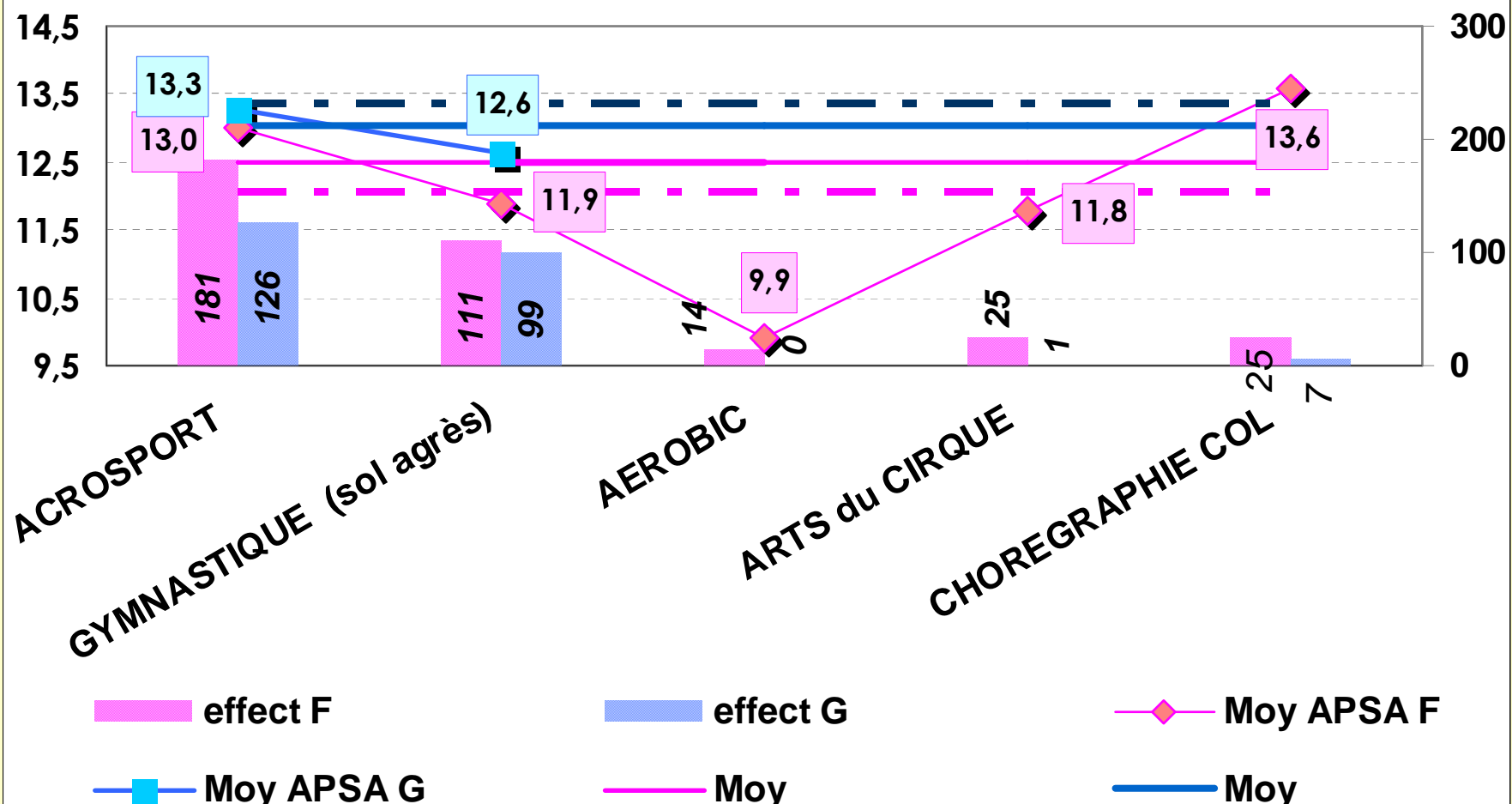


# CP 2

(pas de moyenne d'APSA affichée pour les effectifs inférieurs à 13)

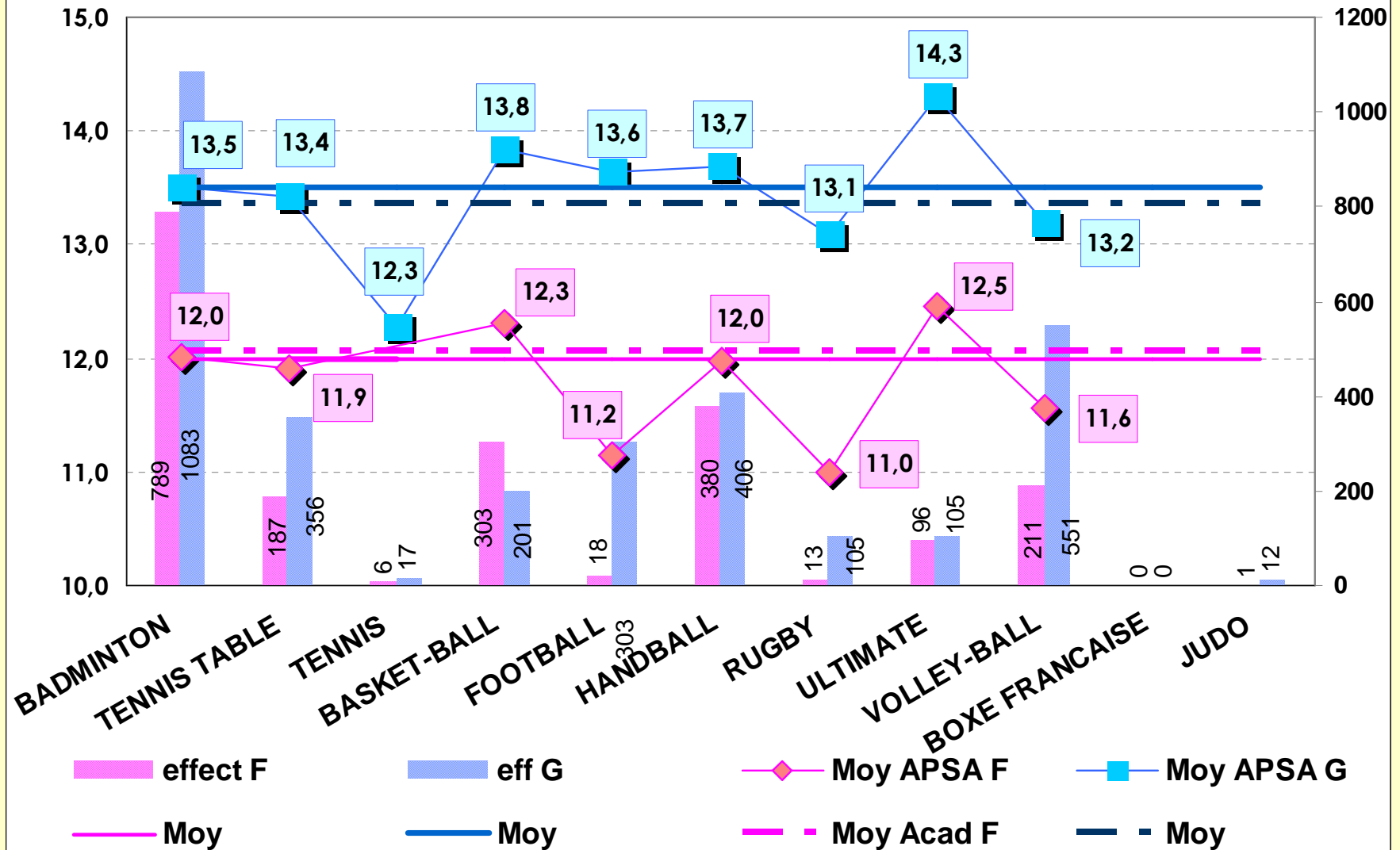


### CP 3 (pas de moyenne d'APSA affichée pour les effectifs inférieurs à 13)

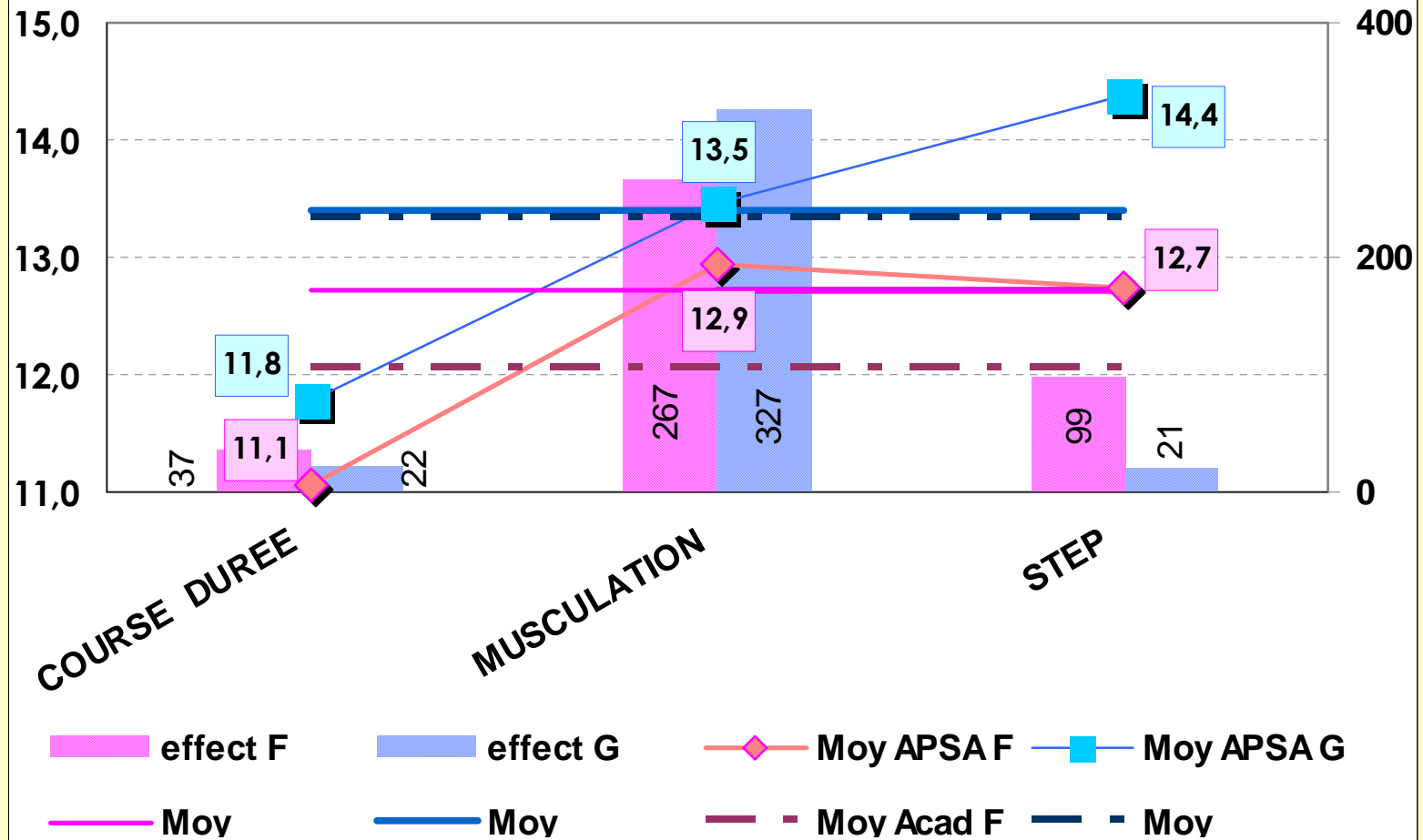


# CP 4

(pas de moyenne d'APSA affichée pour les effectifs inférieurs à 13)



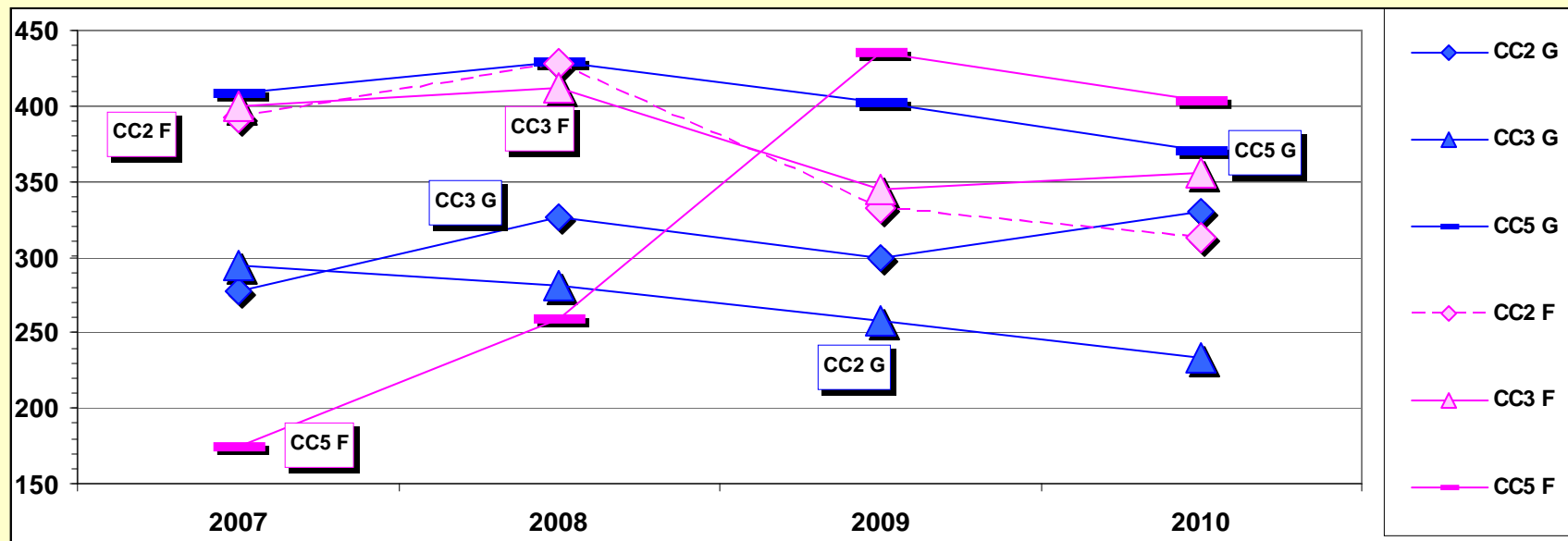
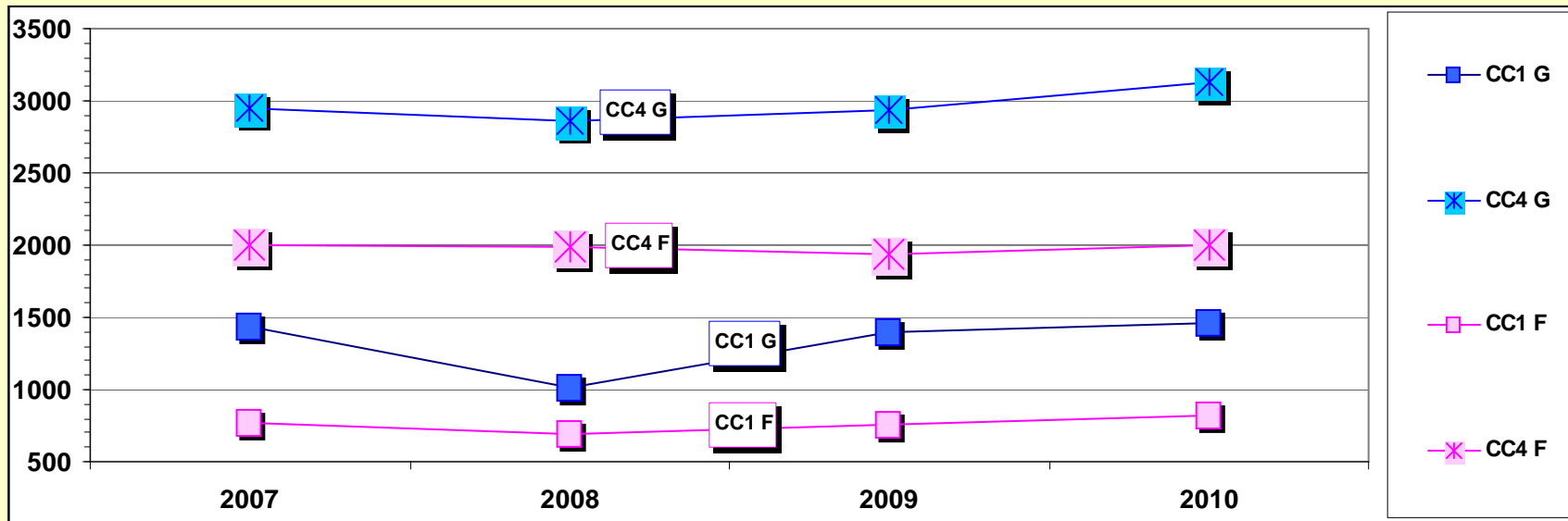
# CP 5 (pas de moyenne d'APSA affichée pour les effectifs inférieurs à 13)





# Evolution des effectifs par Compétence Propre

Garçons et Filles



BAC PRO Orléans Tours 2010

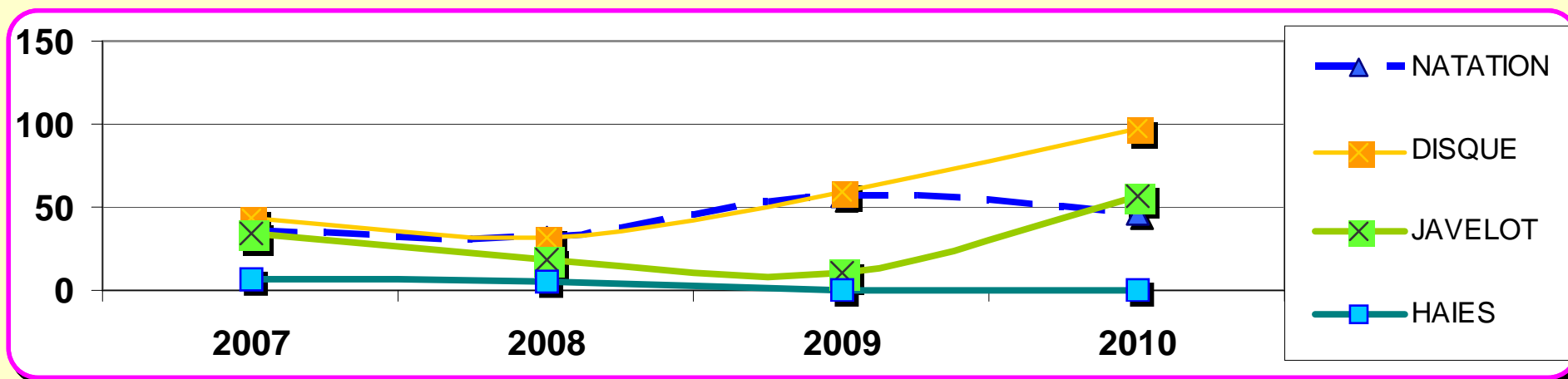
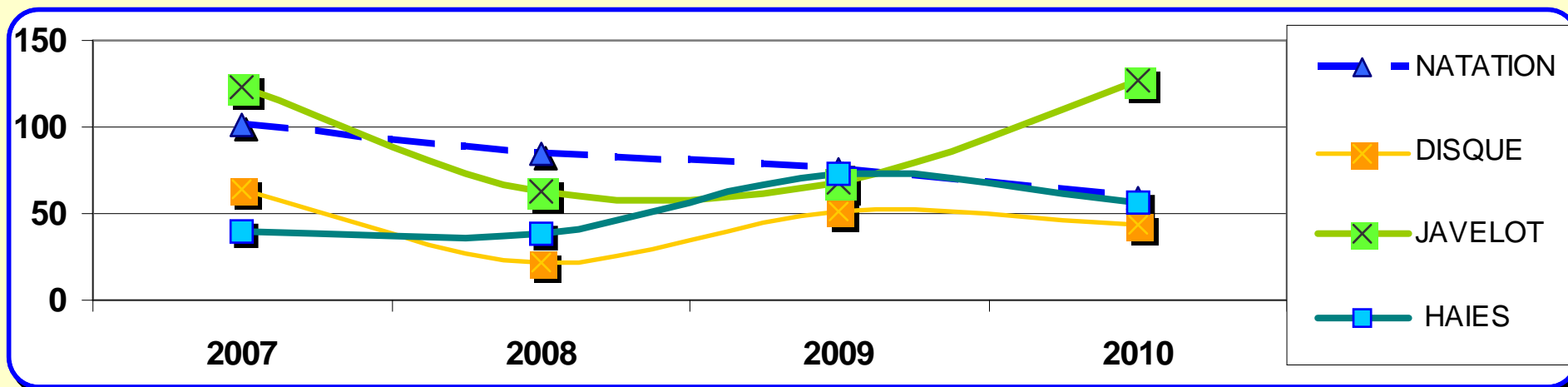
# Evolution des effectifs par APSA

Garçons et Filles

# CP1

## APSA moins pratiquées

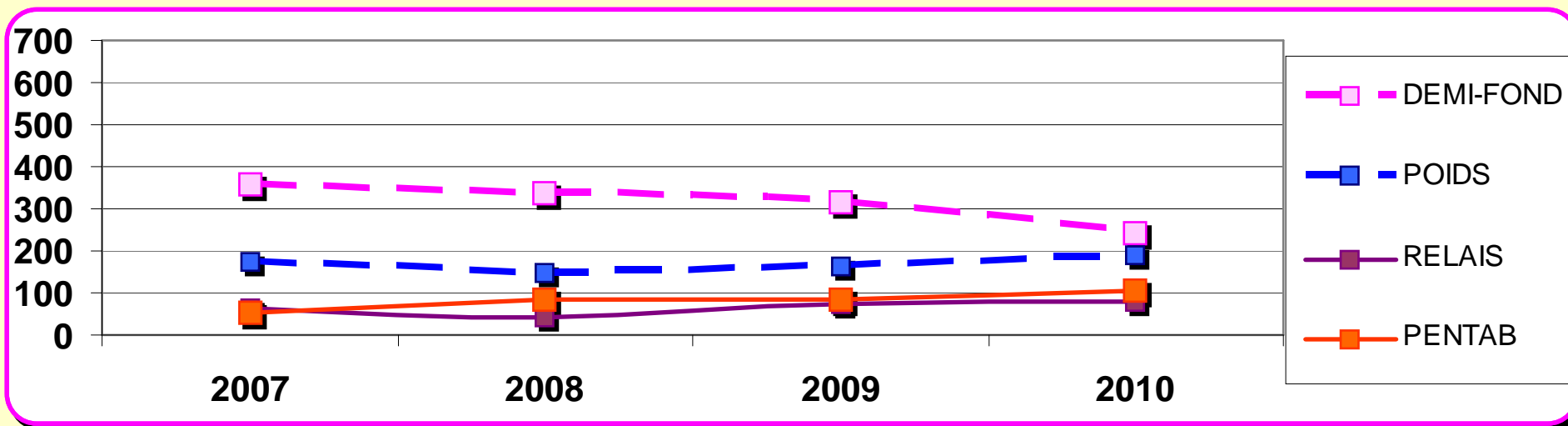
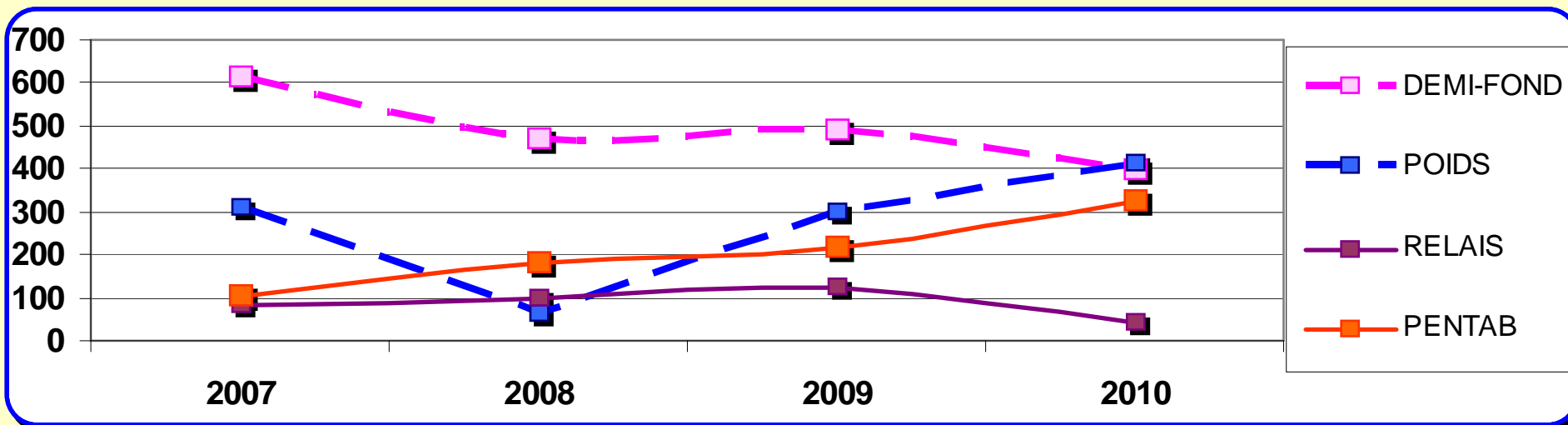
Evolution des effectifs Garçons et Filles



# CP1

## APSA plus pratiquées

Evolution des effectifs Garçons et Filles

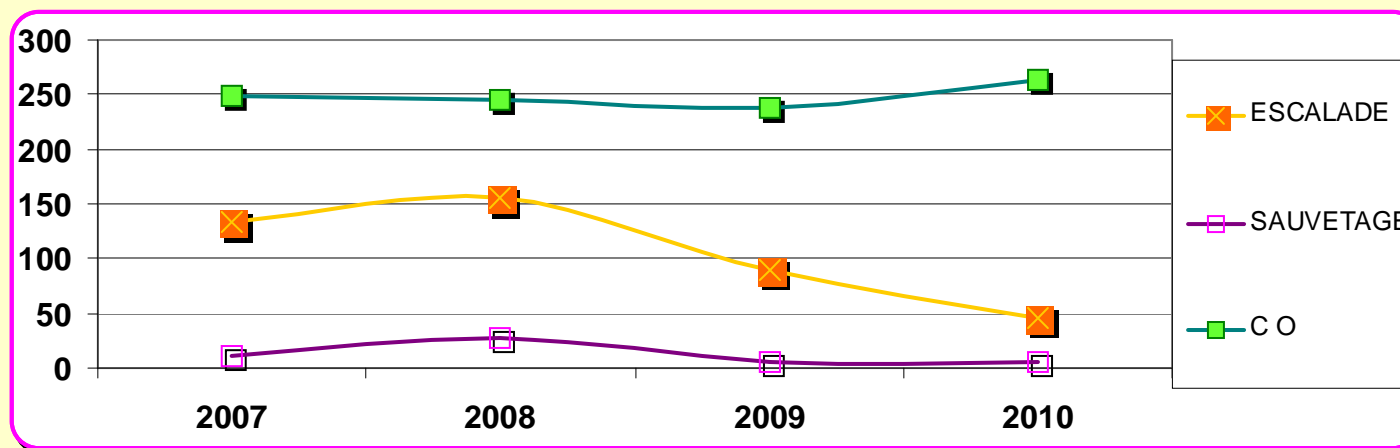
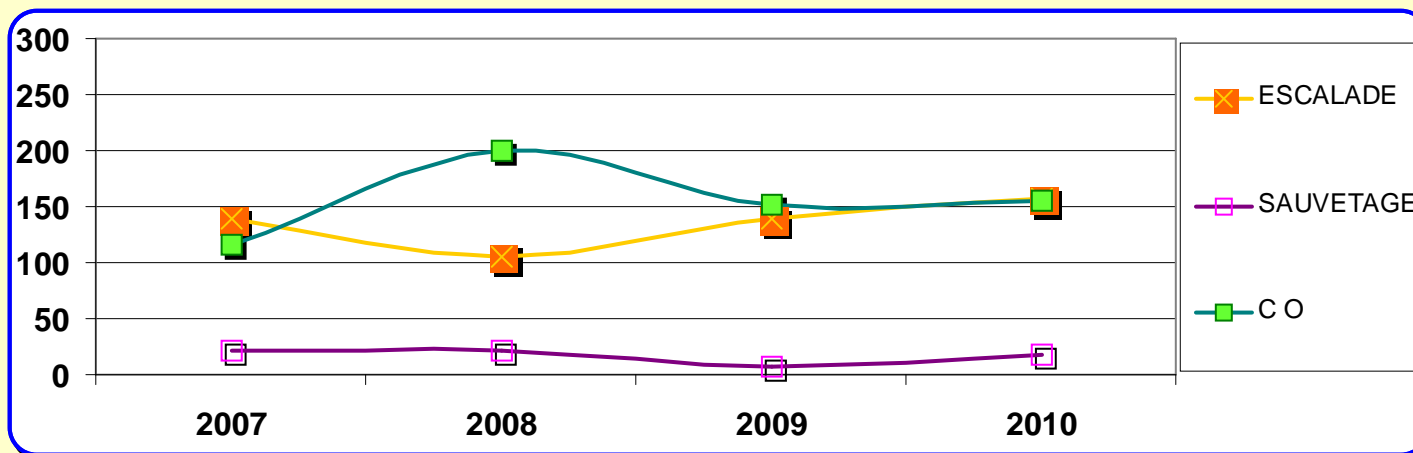


BAC PRO Orléans Tours 2010

# CP2

## APSA pratiquées

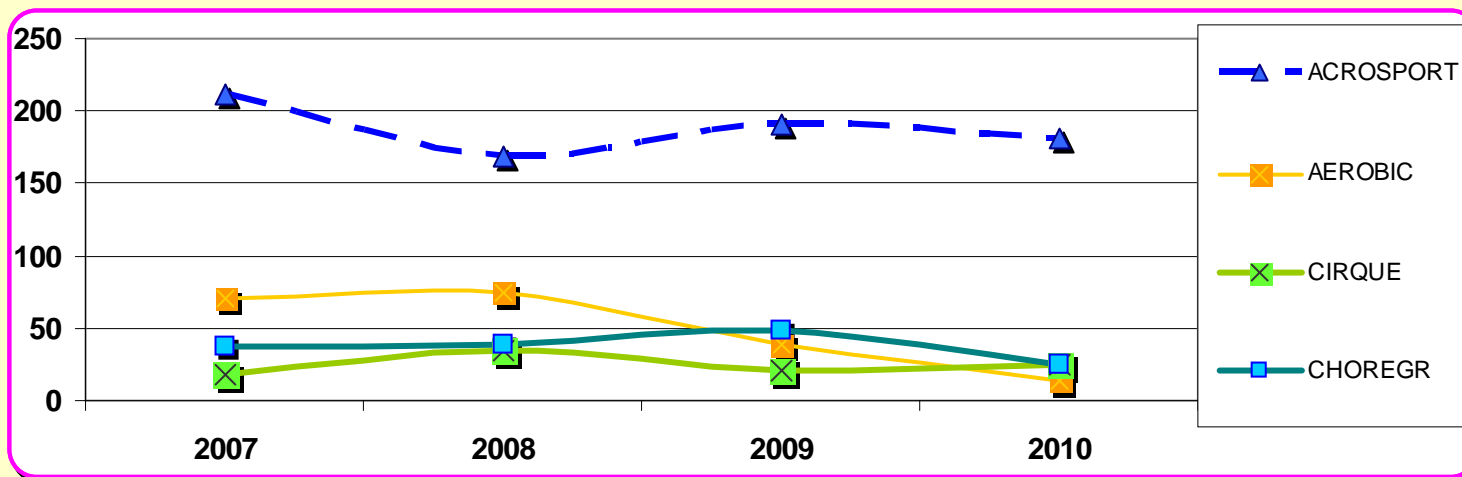
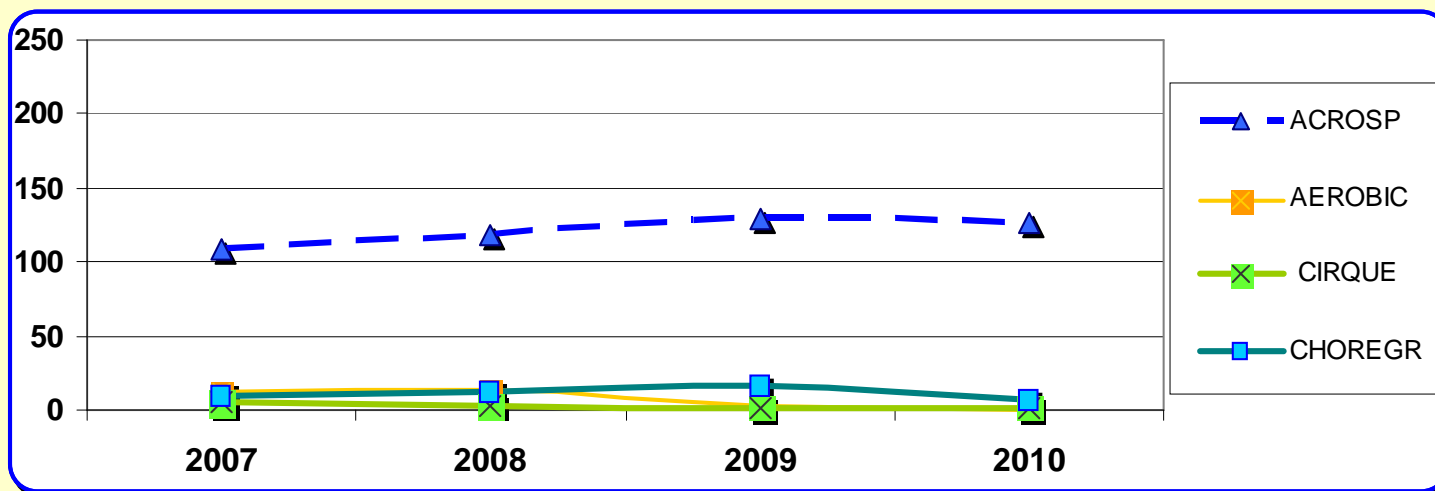
Evolution des effectifs Garçons et Filles



# CP3

## APSA pratiquées

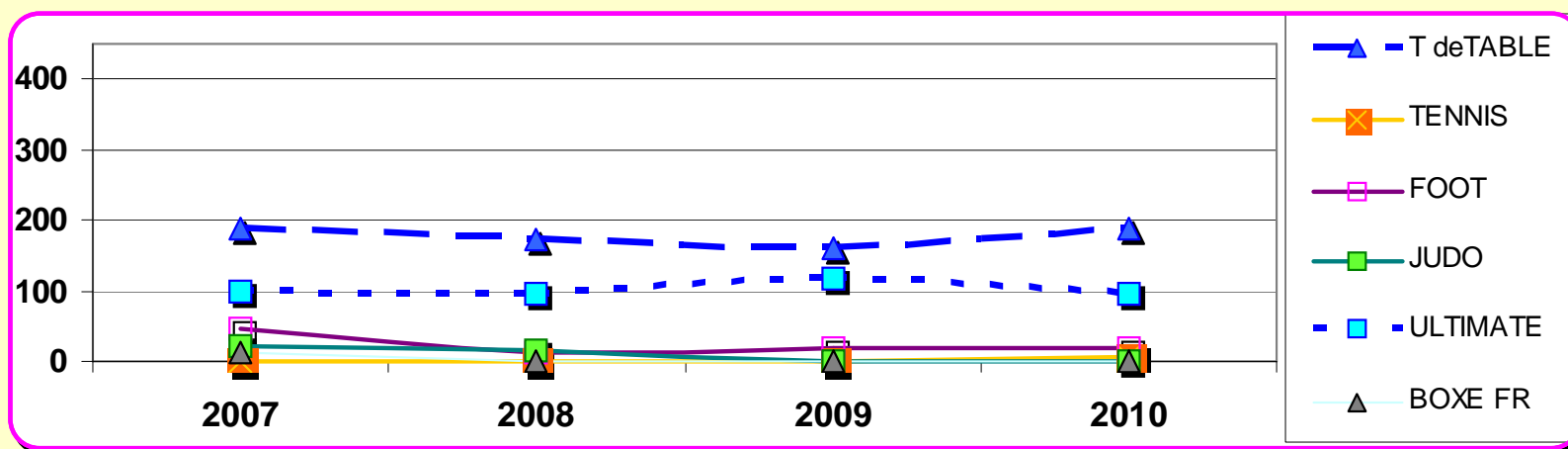
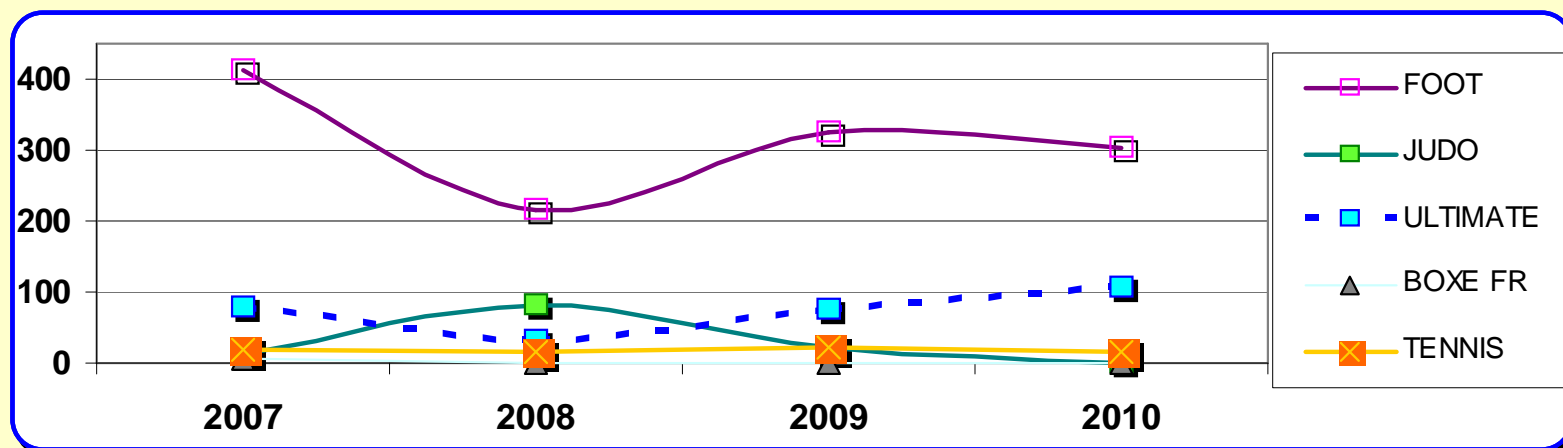
Evolution des effectifs Garçons et Filles



# CP4

## APSA moins pratiquées

Evolution des effectifs Garçons et Filles

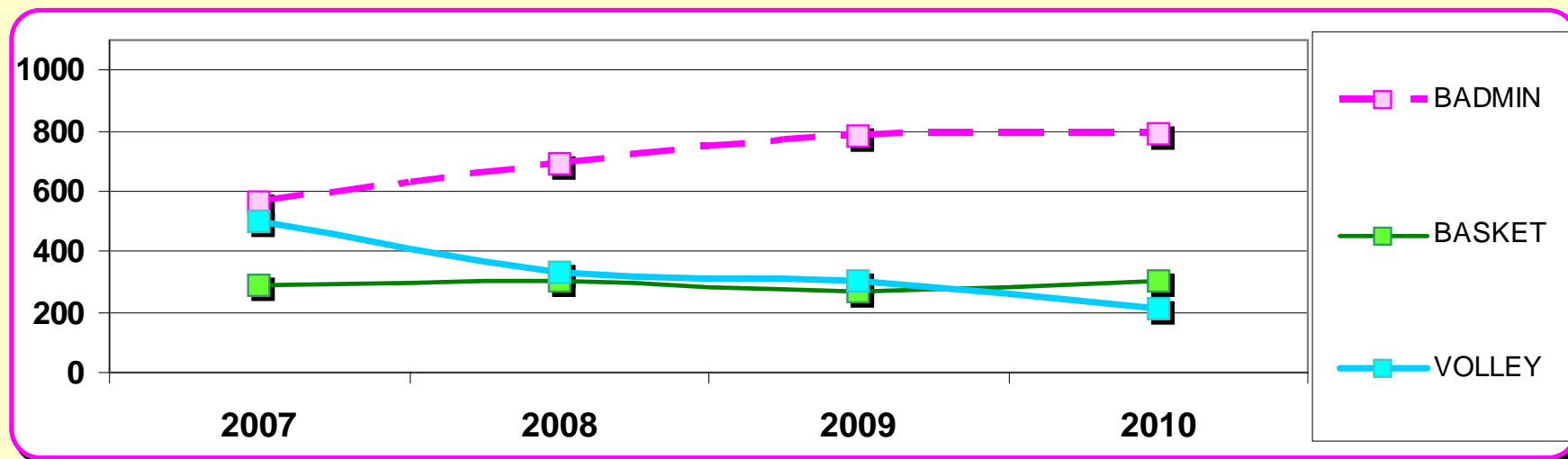
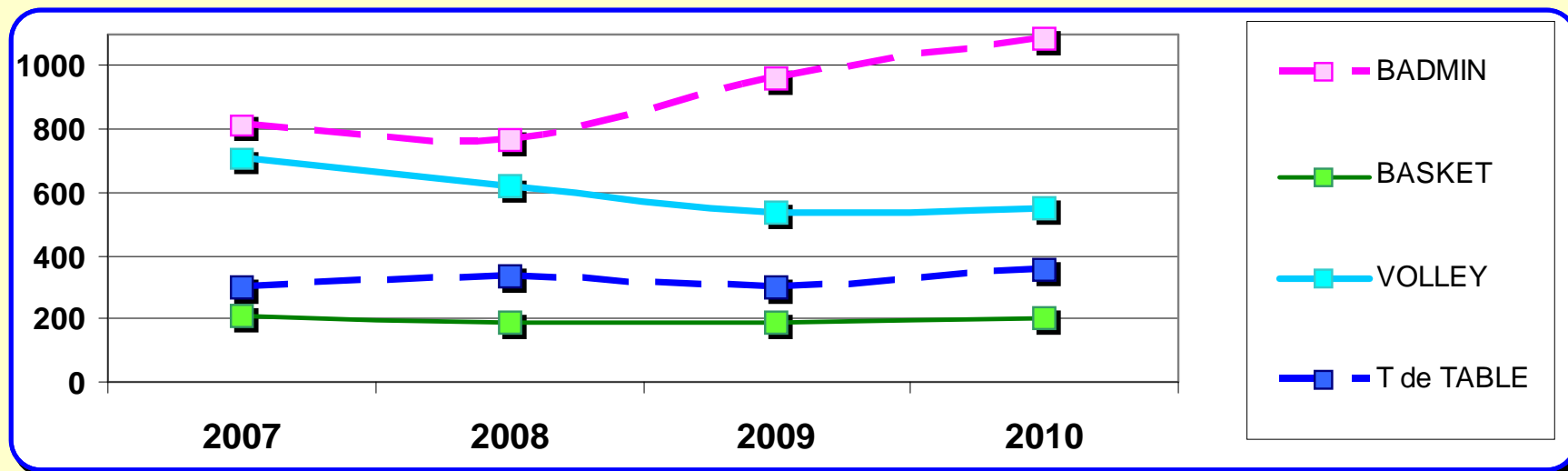




# CP4

## APSA plus pratiquées

Evolution des effectifs Garçons et Filles

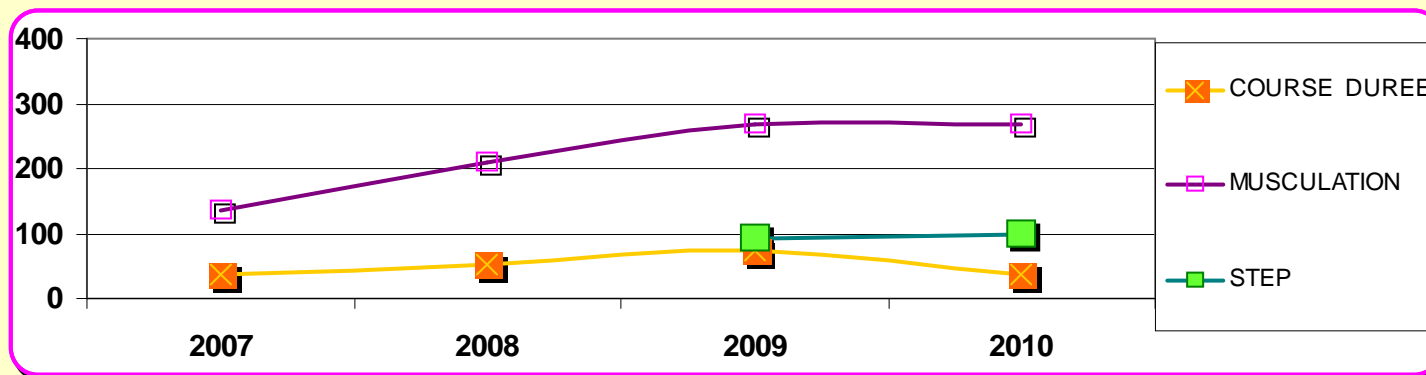
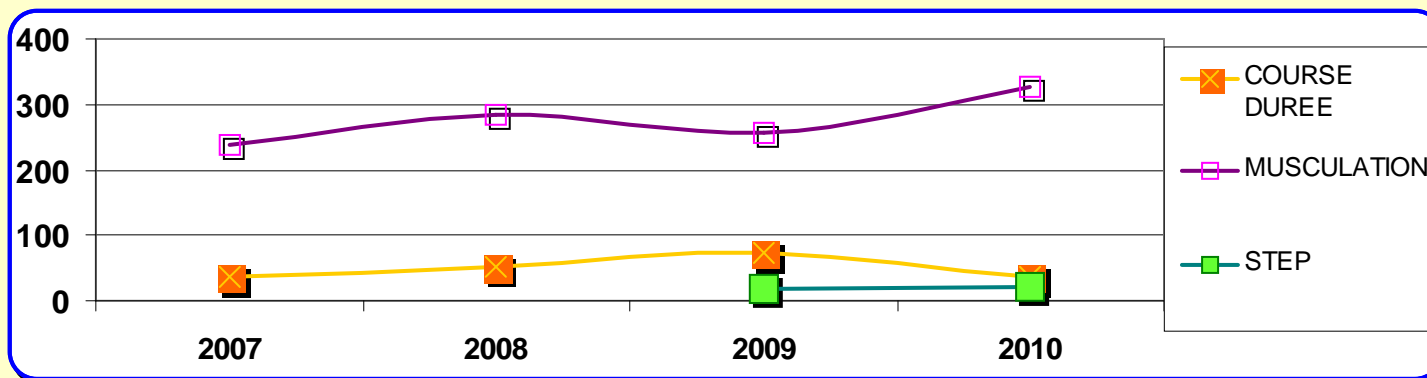


BAC PRO Orléans Tours 2010

# CP5

## APSA pratiquées

Evolution des effectifs Garçons et Filles



# Harmonisations

La commission académique  
d'harmonisation n'a apportée  
aucune modification pour la  
session 2010