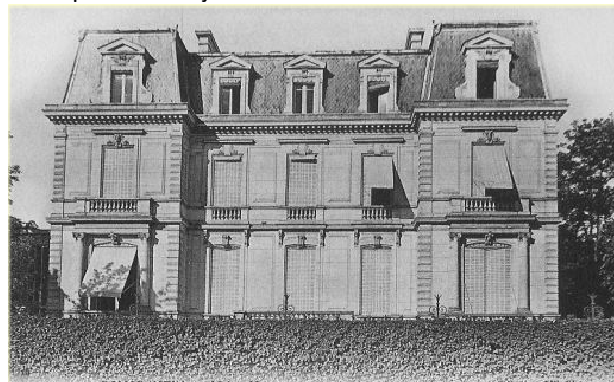


Activité – De nouvelles élites et la montée du prolétariat

Doc. 1 – Maison Normant (Carte postale début XXe s.)

Cet hôtel particulier, avec perrons, serres et grands jardins a été édifié en 1877 par Aristide Normant sur le modèle des immeubles haussmanniens. Il est de style néo-classique. Il est aujourd'hui l'hôtel de ville de Romorantin.



Source: http://www.histoirenormantromorantin.com/crbst_12.html

Doc. 2 – Logements pour les ouvriers de l'usine Normant, Foubourg Saint-Roch à Romorantin (Carte postale début XXe s.)

Benjamin Normant (1845-1920) a fait construire un parc de logements ouvriers à la fin du XIXe siècle.



Source: http://www.histoirenormantromorantin.com/crbst_12.html

Doc. 3- L'ascension sociale de la famille Normant.

Les frères Normant se sont rapidement enrichis et sont devenus des notables, intégrant les rangs de la bourgeoisie. Antoine Normant (1784-1849) a été maire de Romorantin à deux reprises : de 1840 à 1842 puis de 1847 à 1849. Il fut aussi membre du conseil général du Loir-et-Cher et député de l'assemblée constituante de 1848.

Son frère, René Hippolyte Normant (1796-1867) fut nommé chevalier de la légion d'honneur en 1850. Cette distinction témoigna alors du vif intérêt des autorités pour la manufacture Normant frères qu'il incarnait. Entre 1850 et 1860 il acheta trois vastes domaines agricoles et se constitua ainsi un patrimoine foncier de plus de 2000 hectares.

Source : D'après http://www.histoirenormantromorantin.com/crbst_12.html

1°) **Doc. 1-** Un hôtel particulier, la maison Normant à Romorantin. Remplissez le tableau suivant à l'aide du document



Domaine artistique (architecture, peinture, sculpture...)	
Présentation	Fonction du bâtiment : Localisation : Date : Matériaux utilisés : Utilisation actuelle :
Description	Forme du bâtiment : Style architectural :
Interprétation : <i>que montre cet édifice ?</i>	

2°) **Doc. 3-** A quelle catégorie sociale les frères Normant ont-ils accédé ? Soulignez dans le texte les éléments qui montrent leur domination politique et sociale.

3°) **Doc. 2-** Pour quelle catégorie sociale ces maisons ont-elles été construites ?

4°) **Manuel, doc. 3 p. 108-** Comparez le budget annuel des deux familles et la répartition de leurs dépenses. Quelles sont les différences majeures ?